

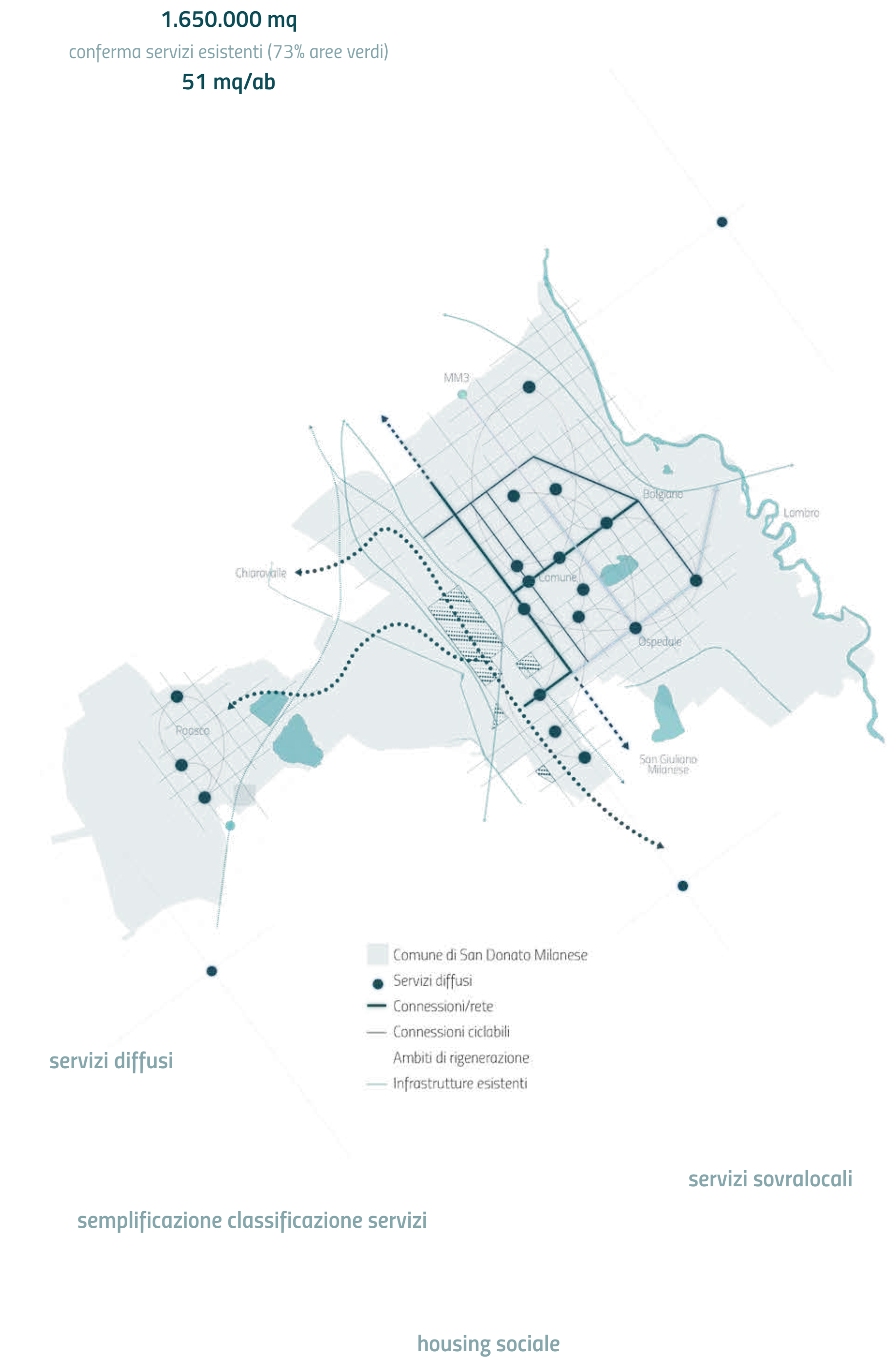
CITTÀ BELLA E ABITABILE



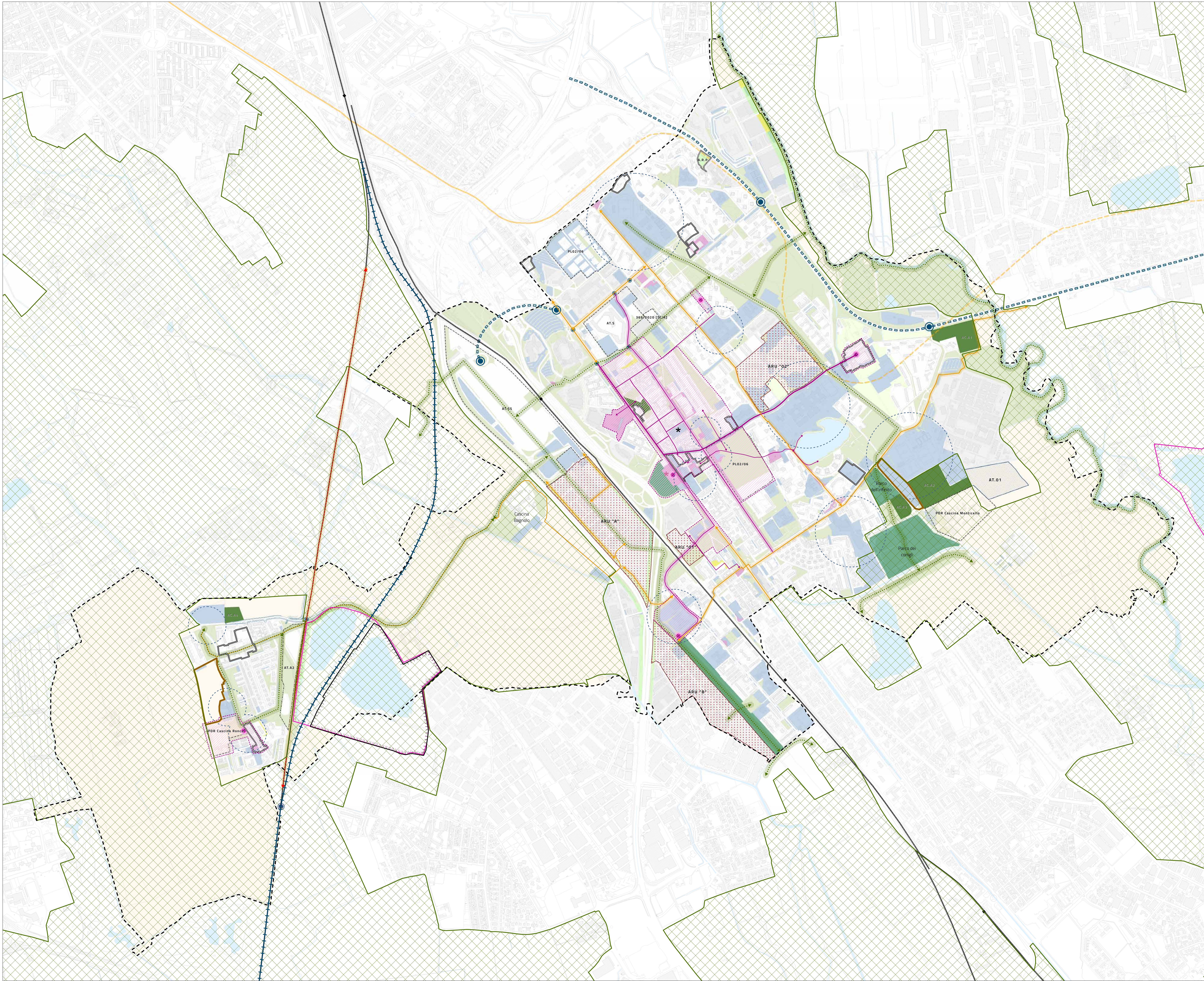
CITTÀ VERDE E RESILIENTE



CITTÀ INCLUSIVA E ATTRATTIVA



San Donato 2030: UNA CITTÀ INCLUSIVA ED ATTRATTIVA



Città di SAN DONATO MILANESE
[Città Metropolitana di Milano]

VARIANTE GENERALE
PIANO DI GOVERNO DEL TERRITORIO

DP / Documento di Piano

Strategie

ADOZIONE con Delibera del C.C. n. 47 del 28/10/2021
APPROVAZIONE con Delibera del C.C. n. 15 del 05/04/2022

AMBITO DI RICOMPOSIZIONE: ARII: RETTIFICA DI ERRORI MATERIALI
CON MODIFICA DEGLI ATTI DI PGT AL VOTO DELL'ART. 13 C. 1a-BIS
DELLA LR 12/2005 E SMI APPROVATO con Delibera di C.C. n. 53 del
23.11.2023

AMBITO DI RICOMPOSIZIONE: ARII: MODIFICA DEGLI ATTI DI PGT AL
SENZO DELL'ART. 9 C. 15 DELLA LR 12/2005 E SMI APPROVATO con
Delibera di C.C. n. ____ del ____

STRUTTURE

SINDACO
Francesco Squeri
DIRIGENTE AREA TERRITORIO, AMBIENTE E ATTIVITÀ PRODUTTIVE
Ing. Domenico Marzetti

UFFICIO DI PIANO
Arch. Alessandro Caminati (Responsabile del Servizio Urbanistica)
Arch. Angelo Guadagni (Fiduciario del Servizio Urbanistica)
Dott.ssa Francesca Lucreti (Strutture del Servizio Urbanistica)

DIRETTORE
Arch. F. Sacchi

CARICO PROGETTO
Arch. C. Anselmi

GRUPPO DI LAVORO
PGT - piani: Arch. F. Bagatti, Arch. F. Bianchini, Arch. F. Donato (consulenti esterni)
VRS - Ing. F. Boni, piani: Ing. X. Caccinelli (consulente esterno)
PGTU - Ing. M. Barozzi

rev. luglio 2021, marzo 22, modificato a seguito della
Delibera di CC n. 15 del 05/04/2022 (aprile 2022)

17.000, ottobre 2020

RT, 12, 19, EIA, ANSO, T100

LEGENDA

Confine comunale

Acque

Parco Agricolo Sud Milano (PASM)

Piano Cave Città Metropolitana di Milano
adottato con D.C.R. 11/2019

CITTÀ INCLUSIVA E ATTRATTIVA [OB. 1]
CITTÀ BELLA E ABITABILE [OB. 2]

Il sistema dei servizi diffusi

Centralità di servizi | DP - PS

Servizi pubblici o di interesse pubblico e generale | PS

Ambiti di progetto della città pubblica | DP - PS

Piazze e spazi pubblici urbani da valorizzare

Progetti in corso (Piazza della Pieve)

Dorsale principale di connessione degli spazi pubblici | DP - PS

Spazi della strada da riqualificare e connettere | DP - PS

Dorsale dei servizi pubblici o di interesse pubblico generale (via Martiri di Cefalonia) | DP - PS

★ Scuola primaria di via Matteotti, Previsione di riqualificazione /delocalizzazione | DP - PS

CITTÀ RIGENERATA e OSPITALE [OB. 3]
Città costruita

Ambiti di Rigenerazione Urbana | DP

Nuclei di Antica Formazione | PR

Tessuto Urbano Consolidato (TUC - R) | PR

Piani di attuazione vigente (art. 58) | PR

Ambito di Riqualificazione Paesaggistica A.R.P.

Città in trasformazione

Ambito di trasformazione - AT.01 Boigiano | DP

CITTÀ VERDE e RESILIENTE [OB. 4]

Connessioni/dorsali verdi in previsione | DP - PS

Boulevard verde, viale gramsci | DP - PS

Aree a verde urbano pubblica e privata di uso pubblico | PS

Aree a verde privato | PR

Aree a verde pubblica o ad uso pubblico: Progetti in corso

Ambiti di Compensazione Ambientale (A.C.A.) | DP - PS

Fasce di protezione ambientale

Cascine interne agli ambiti di ricomposizione

Aree agricole | PR

Proposta di parco naturalistico PASM, art. 1 NTA P.T.C., aree agricole di valore paesaggistico | PR

Proposta di ampliamento e ridefinizione confini Parco Agricolo Sud Milano (PASM) | DP

CITTÀ SOSTENIBILE e INTELLIGENTE [OB. 5]

Linea e fermata della metropolitana (M3) esistente

Corridoio principale di estensione del trasporto pubblico

Linea e fermata ferroviaria (M-BOL) Passante Ferroviario esistente

Fermata ferroviaria - previsione da Piano Territoriale Metropolitano (PTM)

Potenziamento linea RFI Milano - Pavia (quadruplicamento tratto Milano Roggredo - Pieve Emanuele)

Dorsali ciclopedonali strategiche | DP

Rete ciclopedonale in previsione (progetto di riqualificazione dei binari relativi all'ex linea ferroviaria Milano-Roggredo-Locate Trivulz)

Tracciati infrastrutturali - opere allo studio di natura sovrallocale (PTM, Allegato alle NTA) e locale